

Tarifs 2026

Prématernelle de 16 mois à 4 ans

Journée 6h45 à 17h30

- 2 j/semaine : 583 000 F/an soit **53 000 F/mois**
 - 3 j/semaine : 781 000 F/an soit **71 000 F/mois**
 - 4 j/semaine : 847 000 F/an soit **77 000 F/mois**
 - 5 j/semaine : 935 000 F/an soit **85 000 F/mois**
- Journée supplémentaire : 5 500 F

Demi-journée avec repas 6h45 à 12h00

- 3 j/semaine : 478 500 F/an soit **43 500 F/mois**
 - 4 j/semaine : 616 000 F/an soit **56 000 F/mois**
 - 5 j/semaine : 726 000 F/an soit **66 000 F/mois**
- 1/2 journée supplémentaire : 4 500 F

Demi-journée sans repas 6h45 à 10h45 / 14h00 à 17h30

- 3 j/semaine : 412 500 F/an soit **37 500 F/mois**
 - 4 j/semaine : 467 500 F/an soit **42 500 F/mois**
 - 5 j/semaine : 588 500 F/an soit **53 500 F/mois**
- 1/2 journée supplémentaire : 4 000 F

Frais de dossier : 20 000 F

Frais d'inscription* : 40 000 F

Caution (non encaissée) : 85 000 F

-5% sur les fratries

* Déductible de la 1ere mensualité

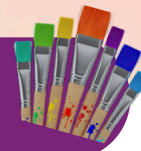
Halte Garderie 16 mois à 4 ans* Réservation 24h à l'avance

- **Journée** 6h45 à 17h30 : **7 500 F repas inclus**
- **1/2 journée** 6h45 à 12h00 : **6 000 F repas inclus**
- **Après midi** 12h00 à 17h30 : **5 000 F sans repas**
- **Heure** : **1 100 F**

*Non scolarisé

Périscolaire de 3 ans à 5 ans

Les Mercredis



Les mercredis et mercredis pédagogiques

- **1/2 Journée** 10h45 - 17h30 : **5 000 F**
- **Journée** 6h45 - 17h30 : **6 000 F**

Les repas et les goûters sont inclus.

Ateliers créatifs et sorties organisées

Les Vacances scolaires

À THÈME



- **1/2 Journée** 6h45 à 12h00 (repas inclus) ou 12h00 à 17h30 (sans repas)
17 000 F la semaine
- **Journée** 6h45 - 17h30
21 000 F la semaine

Les repas et les goûters sont inclus.

Ateliers créatifs et sorties organisées

Garderie après l'école 15h30 à 17h30

- **Mois** : **16 000 F**
- **Carnet de 10** : **14 000 F**
- **À la carte** : **1 500 F**

Transfert encadré à pied.

Les goûters sont inclus.